

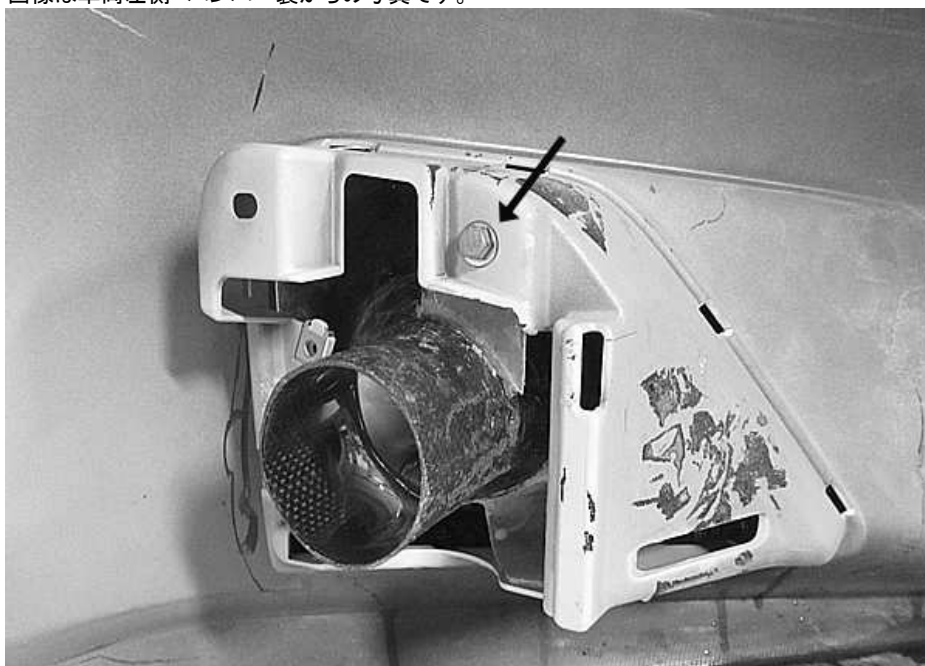


ブレーキダクト

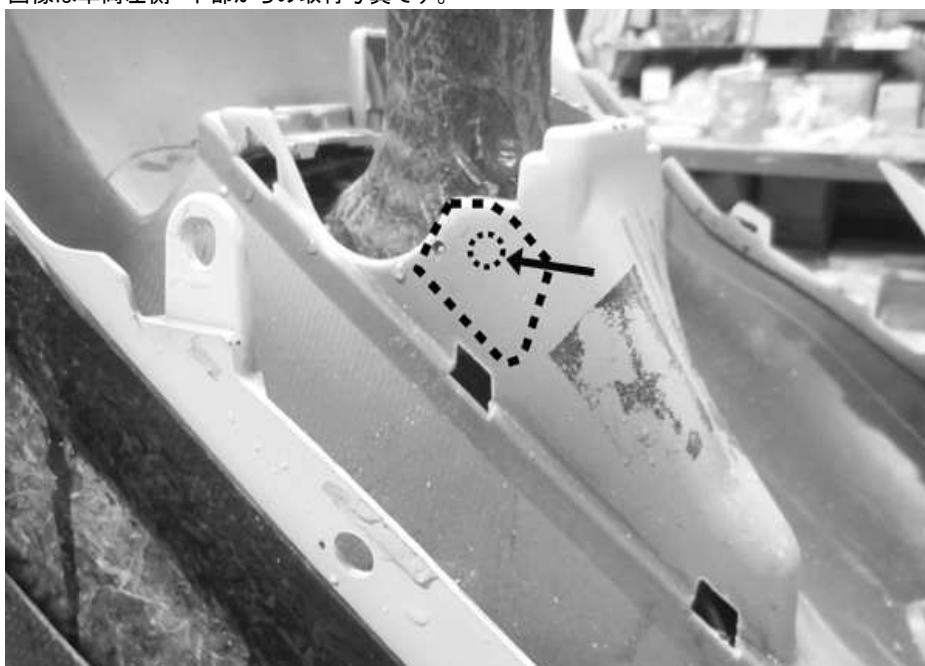
チャージスピード商品をお買い求め頂き誠にありがとうございます。
取付け作業をスムーズに行う為に、作業を行う前に必ず付属部品をご確認下さい。
確認の際、付属品と数量に間違いがないか口の中に✓マークを入れて確認を行って下さい。
商品を塗装、加工、装着固定する前に必ず商品の仮合わせを行って下さい。
作業を行う前に軍手などを準備して怪我などしない様に十分注意して作業を行って下さい。

付属部品	ボルトナットセット	6×20	2セット	□
	ボルト	6×20	2本	□

純正バンパーを取外します。
純正のフォグラмпカバーとフォグランプを左右取外し保管して下さい。
車両側のコネクタ部は水が入らないようにビニールテープで防水して下さい。
純正のフォグランプを固定していた穴を利用して、付属のボルト(6×20)で固定します。
(ブレーキダクトのステー部にはポップナットが取付けてあります。)
画像は車両左側 バンパー裏からの写真です。



下側にボルトナット用の穴(8mm)を開けて下さい。バンパーとブレーキダクトと一緒に穴を開けて下さい。
(点線の位置の裏にブレーキダクトのステーがあります。)
画像は車両左側 下部からの取付写真です。



付属のボルトナット(6×20)にてバンパーとブレーキダクトのステーを固定します。



右側も同じ要領で取付をして下さい。
純正バンパーにブレーキダクトを装着後、バンパーを車両に取付けて下さい。



取付けが完了しましたらボルトの締め忘れが無いか最終確認を行って下さい。