

取付説明書 GT-R R35

フロントスポイラー with ボトムライン

チャージスピード商品をお買い求め頂き誠にありがとうございます。

取付け作業をスムーズに行う為に、作業を行う前に必ず付属部品をご確認下さい。

確認の際、付属品と数量に間違いがないか口の中に✓マークを入れて確認を行って下さい。

商品を塗装、加工、装着固定する前に必ず商品の仮合わせを行って下さい。

作業を行う前に軍手などを準備して怪我などしない様に十分注意して作業を行って下さい。

付属部品 タッピングビス 4×16 23本 □

純正のフロントスポイラーを純正フロントバンパーから取外します。

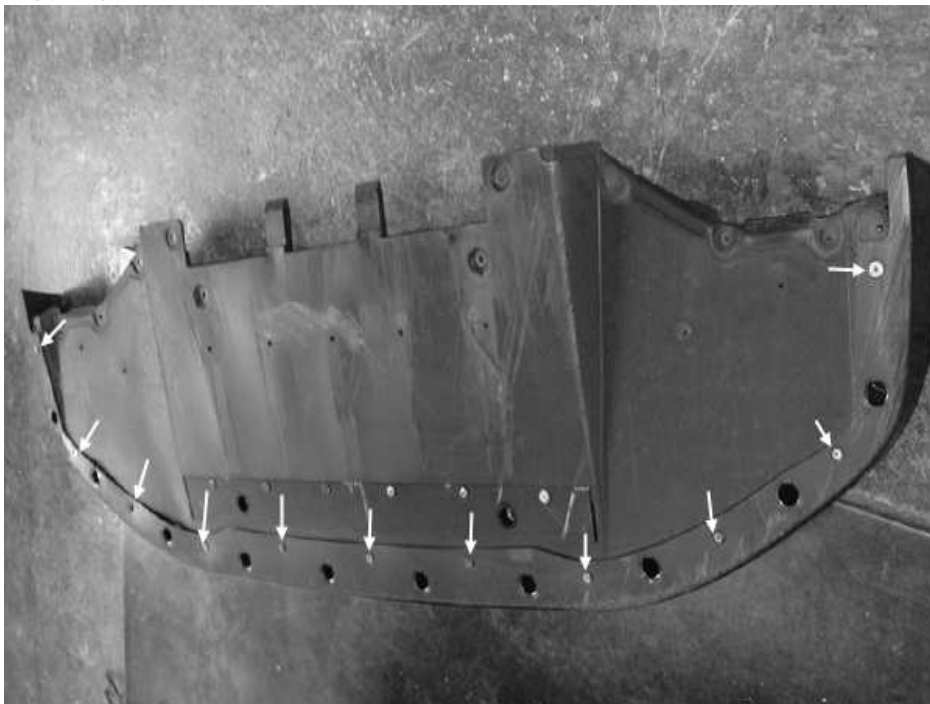
純正のフロントスポイラーとアンダーカバーを固定しているリベットを外して下さい。

リベットは上側13箇所 下側11箇所固定されています。

上側 13箇所



下側 11箇所

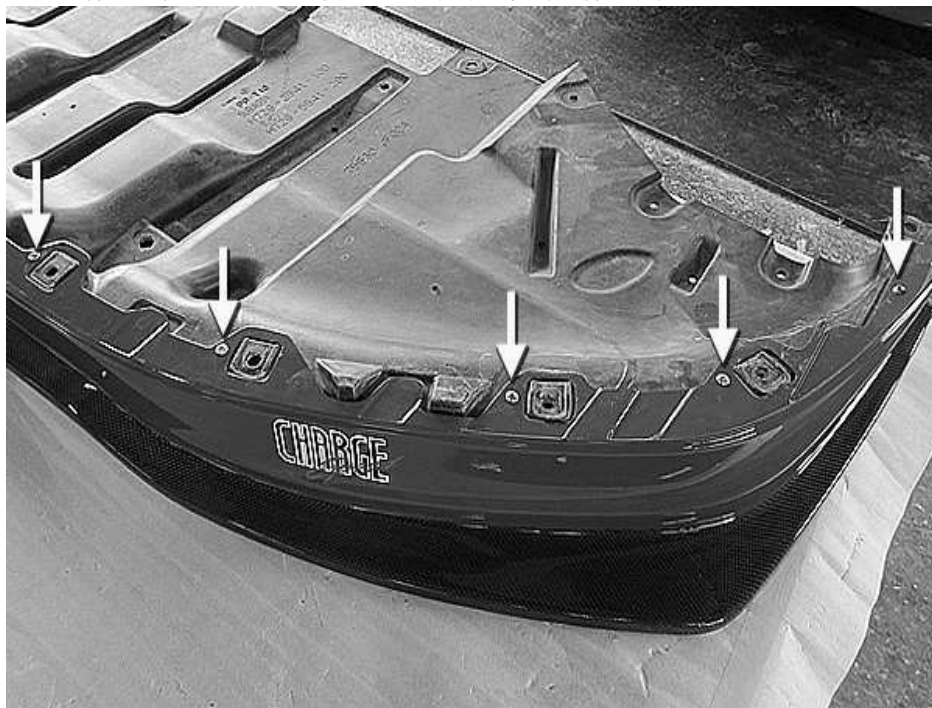


純正のフロントスポイラーと当社のスポイラーを付け替えて下さい。
付属のタッピングビス(4×16)でアンダーカバーに上側12箇所、下側11箇所固定します。
純正フロントディフューザーは柔らかい材質で出来ていますのでタッピングビス固定の際に、
先の尖った工具等を少し突き刺して位置を決めタッピングビスにて固定すると硬く固定出来ますが
締めすぎには注意してください。

上側 12箇所



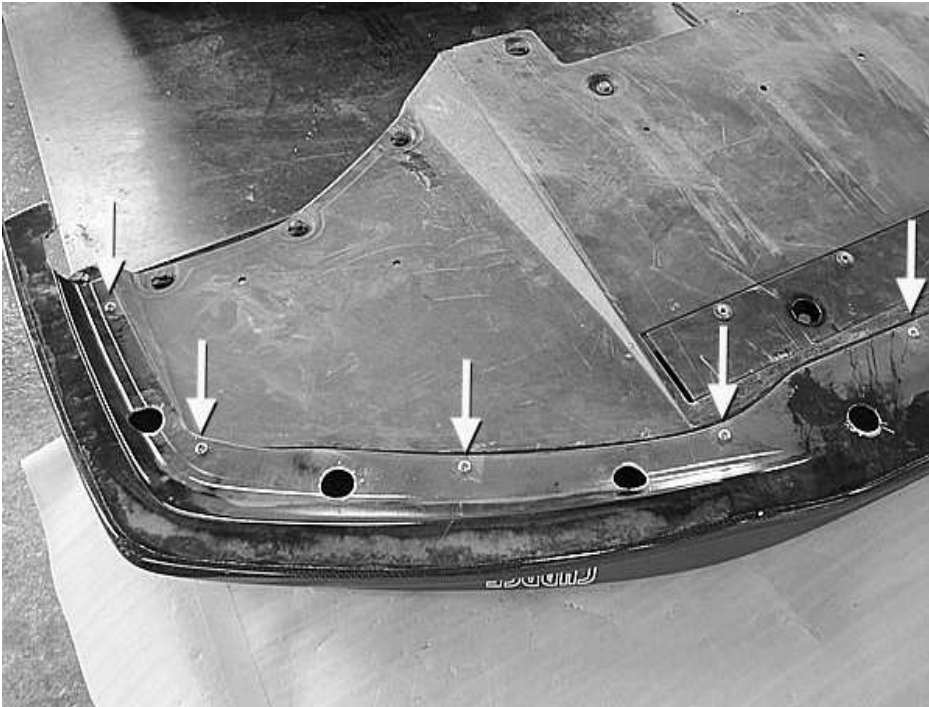
下記画像は当社スポイラー上側にビス固定する参考画像です。



下側 11箇所



下記画像は当社スポイラー下側にビス固定する参考画像です。



純正のフロントスポイラーと同じ要領でスポイラーを純正フロントバンパーに
純正のボルト16箇所、純正クリップ10箇所固定します。

取り付けが完了しましたらボルト、タッピングビスの締め忘れが無い最終確認を行って下さい。